



よくある質問

(食事はどうなるの?)

栄養面を考慮した献立を、共有のキッチンにてスタッフが調理し、衛生的で安心・安全な食事を提供いたします。外食も可能です。

(身の回りのことは?)

基本的にご自身で行えるように、苦手なことはスタッフがサポートいたします。お部屋のお掃除・整理整頓などの日常のサイクルを作ることも自立した生活を指すうえで大切な要素の一つです。

(帰宅後の過ごし方は?)

余暇活動・趣味の時間として、自由に過ごしていただけます。グループホーム内で過ごす方や、ご自身で外出される方など、過ごし方は様々です。

(服薬の管理は?)

自己管理が原則ですが、医師の指示など必要に応じて、事業所で管理するサービスを用意しております。服薬の管理に不安のある方は、お気軽にご相談ください。

(お金の管理は?)

お金や貴重品は自己管理が原則です。上手くやりくりをできるか心配な方は、慣れるまでスタッフがアドバイスをしたり、一緒に家計簿をつけたり、金融機関にも同行支援いたします。

(部屋に持ち込めるものは?)

お部屋の中の家具配置やレイアウト・インテリアは入居様が自由に設置いただけます。どのようなお部屋にするか、家具選びやカーテン選び等も楽しみの一つです。
※カーテンや絨毯などは防炎シールのついているものに限りです。

ソルーナで会いましょう!

(グループホーム対象の方)

18歳から64歳までの知的、精神障害、発達障害をお持ちの方ある程度身の回りのことがご自身で行え、共同生活を送ることが出来る方
日中活動に通われている方または、日中活動に通う意思のある方



障がい者グループホーム「ソルーナ」では自立支援に特化して、相談員と連携しながら利用者様の自立した生活を24時間体制でスタッフがフォローします! 事業所見学も行っておりますので



ぜひ一度、お気軽にご連絡の上お越しください。



ベッド・冷蔵庫・カーテン
棚またはミニテーブル付き
女性専用定員6名
シェアハウスタイプのグループホーム

SOLUNA



障がい者グループホーム



ソルーナがしわ

柏市中新宿1丁目22-8

TEL 04-7199-2470

FAX04-7199-2478

サポート内容

- ・病院同行
- ・買い物支援
- ・金銭管理
- ・服薬管理など

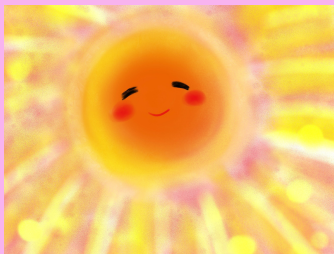
24時間体制
食事の提供
関係機関と連携
生活相談



コンセプト

「ソルーナ」は自立支援に特化したグループホームです。ご本人が希望された支援計画やオリジナルのプログラムを展開し、各関係機関(病院や家庭・地域・公的機関)と連携する事によって、グループホームでの生活や地域での活動が充実すると考えております。

「ソルーナ」での生活を通して、ご本人やご家族の暮らし、人生にプラス効果があることを目指します。そして、そのことが目に見えて分かるよう工夫をもった支援を目指します。



一人一人の帰りたい家に



アクセス

北小金駅より徒歩15分

南柏駅、北小金駅よりバス庚申塚下車徒歩5分



ホームセンター、薬局、スーパーが近くにあり、利便性抜群！
閑静な住宅街にあります。

入居者募集中！

- ・家賃 37,000円から39,000円
- ・食費 朝食400円夕食500円
- ・水光熱費 15,000円
- ・日用品費 3,000円
- ・その他費用 実費負担あり

(条件により、国や市町村より補助があります。)



まずは体験入居から 1日2,500円

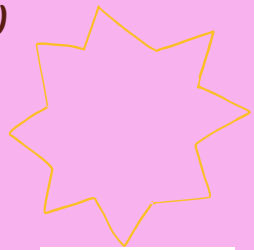
- ・宿泊費、朝食、夕食費、水光熱費込み(自費の場合)
- ・体験入居の受給者証をお持ちの場合は、国より家賃補助があります。

ご入居までの流れ

まずは、お電話ください！

04-7199-2470

- ・お電話で相談受付
- ↓
- ・見学日調整
- ↓
- ・見学
- ↓
- ・体験入居に向けた準備
↓ (受給者証取得手続き)
- ・体験入居
- ↓
- ・体験入居振り返り
- ↓
- ・入居の意思確認
- ↓
- ・契約
- ↓
- ・本入居



ご連絡お待ちしております！！